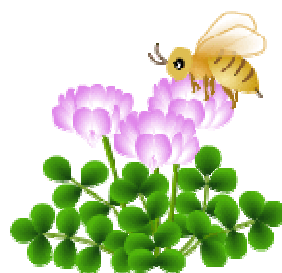


自殺対策推進計画 中央



中央市



* * * 目 次 * * *

1	はじめに	1
2	計画策定の方針	1
3	計画の期間	1
4	地域の状況	2
	(1)自殺率	2
	(2)自殺による死亡	3
	(3)国民健康保険レセプト状況	4
	自殺対策の基本的な考え方	6
	1 社会的要因に対する働きかけ	6
	2 うつ病の早期発見、早期治療	6
	3 自殺や精神疾患に対する偏見をなくす取組	6
	4 一人ひとりが自殺予防の主役となるよう取組む	6
	5 関係機関の連携により包括的に支える	6
	自殺対策の方向	7
	1 こころの健康づくりネットワーク	7
	2 一次予防	7
	3 二次予防	8
	4 三次予防	8
	5 精神疾患へのアプローチ	8
	6 職場へのアプローチ	9
	ライフステージ別の自殺対策	10
	妊娠期	10
	乳児期	11
	幼児期	12
	小・中(高)学校期	13
	青年・中高年期	14
	高齢期	15
	その他の対策	16
	推進体制等	17
	具体的目標	18



自殺対策推進計画 中央

平成22年3月発行

中央市役所 保健福祉部 健康推進課

〒409-3898 山梨県中央市成島2266
TEL 055-274-8542