

〈中に折り込む面〉
97mm

折り位置

100mm

表紙 100mm

接続方法

持ち帰ったChromebookは次の手順に従って接続してください。

中央市

「児童生徒用端末持ち帰り活用のガイドライン」

< 概要版 >

本書はご家庭へ持ち帰った端末の使用上のルールをまとめてます。

使用する前にご一読ください。

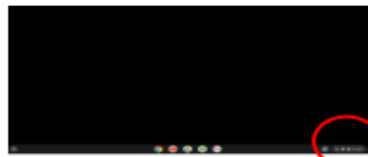
赤い線が仕上がり線です。

フチなし印刷は塗足しが必要ですので、青い線まで必ず伸ばして配置してください。



～ご自宅のWi-Fiへの接続～

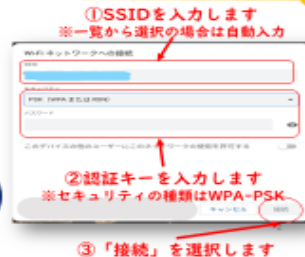
①電源を入れて画面右下の時刻表示のあたりをクリック



②トレイが立ち上がるので扇形のWi-Fiマークをクリック



③Wi-FiのSSID（ネットワーク名）を選び、パスワード（暗号化キー）を入力し、「接続」をクリック



SSID・認証キーを確認
※本体側面や底面に記載があります

2

中央市教育委員会

住所

山梨県中央市白井阿原301-1

TEL

055-274-8521

中央市HP

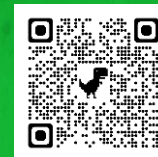
<https://www.city.chuo.yamanashi.jp>

ガイドライン正式版

Wi-Fi接続マニュアル



6



GIGAスクール

Global and Innovation Gateway forAll【全ての児童・生徒のための世界につながる革新的な扉】は文部科学省の提唱する事業であり、「児童・生徒1人1台可動式PCの整備」と「学校内に高速大容量のネットワークの整備」の2本柱を軸に、ICTを活用した個別最適化された学習環境をこれから生きる子供たちに整備し、教育の充実化を目指していくものです。

本ガイドラインの正式版は次のQRコードを読み込んでご覧ください。

1

山折り

山折り

- ★ フチ無し印刷をご希望の場合は、外側の青い線まで色や写真を配置してください。
- ★ 透過性や半透明、パターンなどは正常に変換出来ない場合があります。
- ★ 用紙サイズや余白、トンボなどは、変更・移動されないようお願いいたします。



左図の【左開き】巻三つ折り【表面専用】テンプレートです

- 展開サイズ 297×210mm
- 仕上がりサイズ 100×210mm

〈中に折り込む面〉
97mm

折り位置

100mm

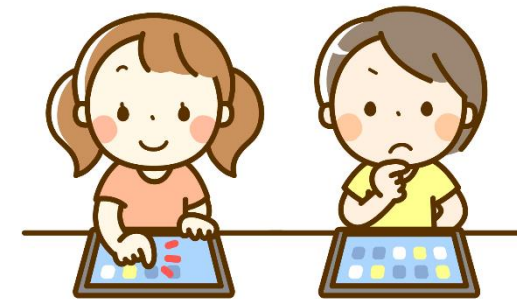
表紙 100mm

健康に関すること

- ・暗い場所で使わず、明るい場所で使用すること。
- ・良い姿勢を保ち、目と端末の画面の距離を30cm以上離すようにすること。
- ・長時間の使用は避け、30分に1回は20秒以上画面から目を離して、遠くを見るなどして目を休めること。
- ・就寝の1時間前からは使用は控えること。

使用に関すること

- ・Chromebookは家庭での学習のために使用すること。
- ・学習の様子を家族の人が確認する機会を持つこと。
- ・Chromebookは、お子様以外の人に貸したり、使わせたりすることはしないこと。
- ・使用時間は家族と相談し事前に決め、決めた時間は守ること。



赤い線が仕上がり線です。

フチなし印刷は塗足しが必要ですので、青い線まで必ず伸ばして配置してください。

セキュリティや情報モラルに関すること

- ・IDやパスワード等の個人情報は、家族以外の他人に教えないこと。
- ・友達を傷つけたり、嫌な思いをさせたりする書き込み等はしないこと。
- ・外部記録媒体(USBメモリ等)を接続しないこと。
- ・不適切なサイトにアクセスしたり、不審なデータをダウンロードしたりしないこと。

使用する端末【Chromebook】



管理に関すること

- ・盗難、紛失、破損、水没等には十分気を付けて丁寧に扱うこと。
- ・置く場所を家族で決めて、紛失しないようにすること。
- ・学校でも使用するので、返却時にはご家庭で十分に充電した状態にすること。
※電気料はご家庭で負担をお願いします。
※本市では基本的に端末の故障費用を全額負担してしておりますが、故意の場合は対応しかねます。

3

4

5

山折り

山折り

- ★ フチなし印刷をご希望の場合は、外側の青い線まで色や写真を配置してください。
- ★ 透過性や半透明、パターンなどは正常に変換出来ない場合があります。
- ★ 用紙サイズや余白、トンボなどは、変更・移動されないようお願いいたします。