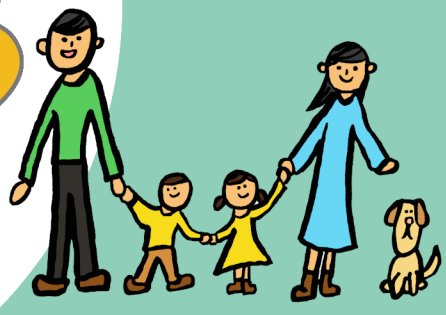


『里親』って なんだろう



皆さんは、
「里親養育制度」をご存じですか？

／里親養育制度とは／

里親とは、何らかの事情で実の親が
養育できない子どもを、自分の家庭
に迎え入れ、ある期間、育てていく
人です。

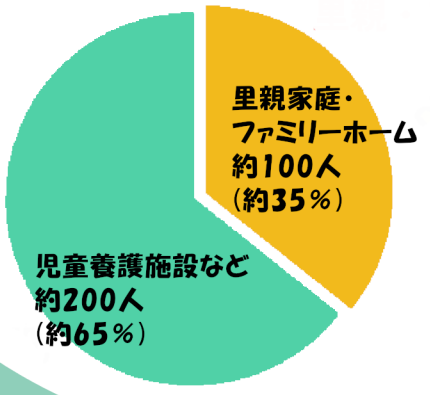
この制度は、子どもを中心に里親
と児童相談所等の関係機関が一緒
になって子どもを養育することを
目的としています。



山梨県内には、さまざまな
事情によって実の親と一緒に
暮らせない子どもが
約300人います。

その多くは
乳児院や児童養護施設、
里親家庭で
暮らしています。

ちなみに欧米主要国では、
さまざまな事情によって
実の親と暮らせない子どもの内、
約50～90%が
里親家庭で生活しています。



誰でも里親に
なれるの？

育てる期間は
どれぐらい？

お金のことは
どうなるの？

子育て中でも
里親に
なれるの？

答えは裏面に

里親家庭も、多様な家族のカタチの1つ。
里親家庭の子どもたちは、皆さんと同じ地域で
暮らしています。



もっと知りたい
里親Q&A



Q. 誰でも里親になれるの？

A, 一定の要件(経済的状況、住環境 等)があるほかに、法定研修の受講が必要となります。特別な資格は必要ありません。

Q. 育てる期間はどれぐらい？

A, 数日から数か月の短期間や、18歳になるまでの長期間の場合もあります。子どもの事情により、さまざまです。

Q. 自分にも子どもがいるけれど、里親になれるの？

A, なることができます。ただし、ご自身の子どもやその他同居の家族の同意も必要となります。

Q. 共働きでも里親になれるの？

A, なることができます。保育所や放課後児童クラブ等の利用が可能です。

Q. お金のことはどうなるの？

A, 子どもにかかる生活費、教育費、医療費などの養育費は公費で支給されます。

Q. サポート体制はあるの？

A, あります。里親養育は、里親と子どもに関わるさまざまな支援機関が連携しながら、社会全体で子どもの養育に取り組みます。

里親家庭には支援機関が伴走、支援します。

その他、詳細については下記までお問い合わせください。

**皆さんの地域にも、
里親家族が暮らしています**

子どもが健やかに暮らしていくためには、地域の皆さまのご理解が必要です。

例えば…

- ・里親には、受け入れた子どもに係る個人情報の守秘義務があり、子どものプライバシーを守るために出自など、お話しできないことがあります。
- ・子どもと里親の名字が違うことがあります。

ご理解 ご協力の程、
よろしくお願いいたします。

子どものために力になりたい！

関心をもたれた方はぜひ、ご一報ください!!

里親養育に関心のある方に、相談会を随時開催しています。もう少し詳しく知りたい、いつかやってみたいと思われた方はぜひ一度お問い合わせください！

【問い合わせ先】

- ・地域総合子ども家庭支援センター・テラ TEL 055-222-8012
(山梨県指定里親養育包括支援機関)
- ・中央市 子育て支援課 TEL 055-274-8557