



令和8年度

4月 すみれだより



ご入学・ご進級おめでとうございます。1年間楽しく過ごしましょう。

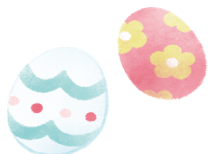
児童館(自由来館)

♥**幼児イベント** 10:30~11:30(月曜日は休止)

「手形アート」 16日(木)~25日(水)

♡5月のカレンダーを作ります。

★**小学生イベント** 午後2:00~



「お楽しみ工作」 11日・25日(土)

♫遊びに来るときは水筒・ハンカチやタオルを持ってきてね。♫

◇イベントのない日でも気軽に遊びに来てください！◇

放課後児童クラブ

○春休み期間中(1日~7日まで)は、**7:30~受け入れ**をします。
学習道具・お弁当・おやつ・水筒を持たせてください。

○8日(水)は始業式です。お弁当・おやつ・水筒を持たせてください。**※1年生は14日(火)まで持たせてください。**

○**欠席連絡を必ず**お願いします。
アプリ入力は当日13時までをお願いします。**13時以降はアプリでは確認できませんので、電話連絡をお願いします。**
※学校を欠席・早退をした場合もお願いします。

○お迎えは必ず**18時30分**までをお願いします。
(万が一18:30を過ぎてしまう場合は**早めに連絡**をお願いします。)

今月の工作(児童クラブ)

プラバンキーホルダーを作ります！！

日	月	火	水	木	金	土
☆☆児童館の決まりを知ろう☆☆ 1日(水)~4日(土)			1 学童 7:30~	2	3	4
	6	7 入学式	8 始業式	9 2~6年生・給食開始	10	11 お楽しみ工作
12	13	14	15 1年生・給食開始	16 手形アート(25日迄)	17	18
19	20	21	22	23	24	25 お楽しみ工作
26	27	28	29 昭和の日	30		

＜全館自由来館の利用時間＞

開館日 月、火、水、木、金、土 午前10:00~12:00
午後13:00~18:00

〔休館日〕 日、祝祭日、年末年始、館長が認めた日

＜放課後児童クラブの利用時間＞

開館時間 学校のある日 放課後~18:30
学校のない日 7:30~18:30

〔休館日〕 土、日、祝祭日、年末年始、館長が認めた日

田富すみれ児童館 274-2353