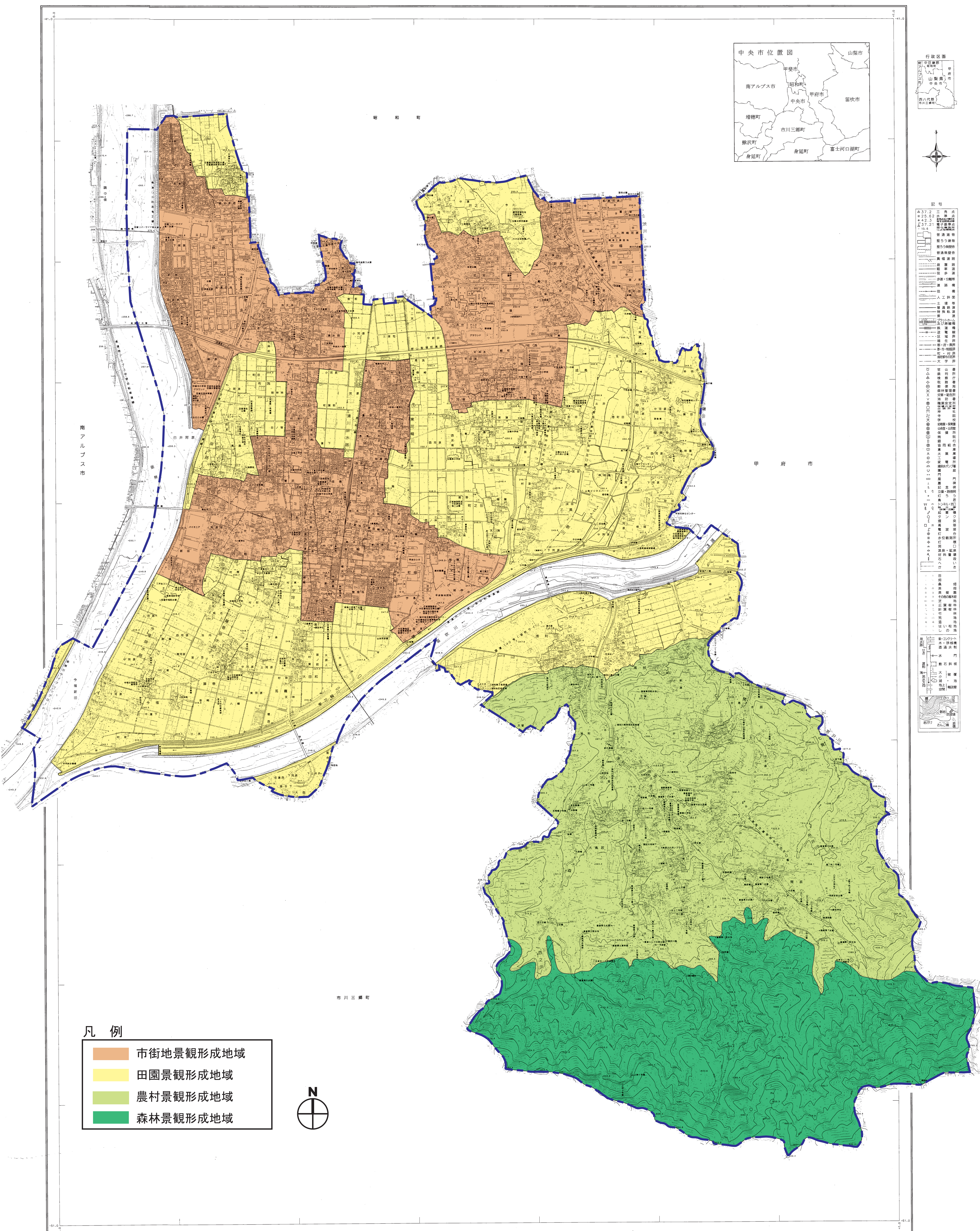


景観形成地域区分図



平成18年測

1. 中央市 1:2500 都市計画図より縮図編集

座標系は平成14年国土交通省告示第9号の規定による第Ⅷ座標系
平面直角座標値は世界測地系による
投影は横メルカトル図法
図形に表示してある座標値はキロメートル単位
方眼は1キロメートル間隔
高さの基準は東京湾の平均海面
等高線の間隔は10メートル

1:10,000

計國機關 中 央 市
地產機關 二 和 館 測 地 試 合 社

作業機関 三和航測株式会社