

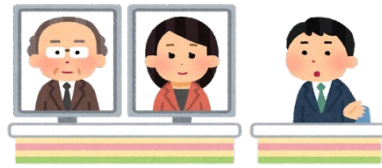


令和2年11月15日(日曜日)と令和3年2月14日(日曜日)、当センター主催によるれんげ会を開催し、ボッチャ・フライングディスク・ボーリング・茶話会をおこないました。

茶話会では、「コロナ禍で普段運動不足になっており、体を動かす良い機会になった」とゲームの感想や、日常での出来事などの近況報告がありました。スポーツを通して交流を深める良い機会となりました。来年度も気軽に参加してもらえるようにと考えています。



穂のか主催による研修会



穂のかでは、地域の計画相談員が受けていただける研修会を定期的に開催しています。感染予防対策のために始めたZOOMを使って、相談員が事業所にいたままで参加しています。今年度は中央市・昭和町内だけでなく、甲州市や南アルプス市からの参加もあります。

山梨県立大学の天津講師にはスーパーバイザーとして毎回、ご指導をいただいています。当事者の方が障害福祉サービスを利用する時、よりよい支援ができるように相談員の皆さんが積極的に学習をしています。コロナウィルスの影響で今年度の前半は中止が続いてしまいましたが、来年度は新しい生活様式を工夫しながら研修の機会も増やしていく予定です。



編集後記

暖かい春の気配を感じる3月9日、「今日、卒業式です」と、玄関のドアが開き親子3人で彼女の最後となる制服姿を見せに来てくれました。彼女は、恥ずかしそうに「ありがとうございました」と一言。ご両親も終始ニコニコ顔で話をしていただきました。無事に卒業することを報告に来ていただき、とても嬉しいひとときを過ごすことができました。



穂のか通信

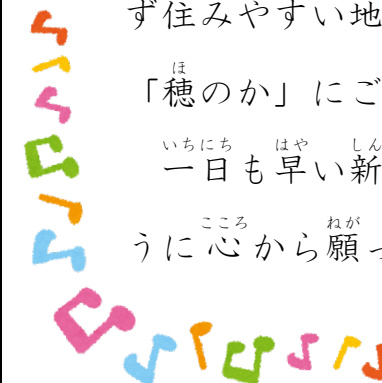
(第10号) 発行 令和3年3月31日

住所：中央市白井阿原 301-5 TEL:055-274-1100 FAX:055-274-1103

私たち「穂のか」では、中央市・昭和町在住の障がいのある人やご家族からの相談を、一緒に考え解決するお手伝いをしています。また、当事者同士の交流の場(れんげ会)や、社会全体が障がいに対する理解を深め、障がいの有無にかかわらず住みやすい地域づくりを推進しています。お困りのことがありましたら、お気軽に「穂のか」にご相談ください。

一日も早い新型コロナウイルス感染症の終息により、平穏な日々が取り戻せるように心から願っております。

昭和町福祉介護課長 今村 圭一



令和3年度 れんげ会のお知らせ

中央市・昭和町にお住いの方で障害種別に関係なくスポーツをしたり、相談や自由に話せる当事者同士の交流の場です。参加される方は事前に申し込みをお願いします。

【対象】中央市・昭和町在住の障がいにかかる手帳や診断のある人、難病認定されている人

【時間】午後1時30分～午後3時30分

5月9日(日曜日)	中央市立田富総合会館
8月15日(日曜日)	昭和町中央公民館講堂
11月14日(日曜日)	中央市立田富総合会館

※例年と会場が異なりますので、ご注意ください。

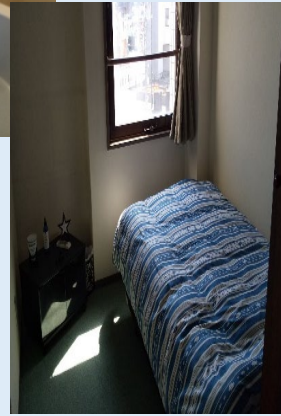
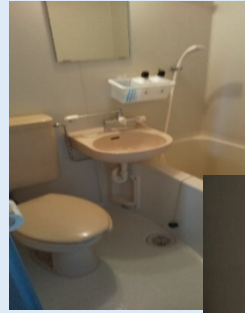


しない ちょうないしやう ふくし じぎやうしよしやうかい
 市内・町内 障がい福祉サービス事業所紹介

障がい者グループホーム 希穂

【法人名】株式会社 希穂 【住所】中巨摩郡昭和町清水新居1-1
 【電話】055-244-8787 【FAX】055-244-8788
 【mail】kion@sage.ocn.ne.jp 【HP】—
 【設備など】駐車場、駐輪場あり
 食事は朝・昼・夕食の3食 提供可能

こちらについては、ホームページに掲載されています。



サービス名	定員	送迎	活動内容 ほか
共同生活援助	9名	—	食事提供 健康管理や金銭管理の支援 緊急時対応、相談等のアドバイス

【事業所からのPR】

利用者1人1人の生活スタイルに沿ったサポートを24時間対応で行っております。

生活介護事業所ばわふる・居宅介護事業所ばわふる・相談支援事業所ばわふる

【法人名】合同会社 ばわふる 【住所】中巨摩郡昭和町紙漉阿原2457
 【電話】055-236-9447 【FAX】055-236-9448
 【mail】tonooka@2525powerful.com 【Instagram】合同会社ばわふるで検索
 【HP】— 【設備など】手作り昼食/送迎あり/駐車場3台
 入浴（一般浴）/送迎車3台（福祉車両1台）



サービス名	定員	送迎	活動内容 ほか
生活介護	20名	あり	おんがくかつどう せいさんかつどう にゅうよくしえん 音楽活動・生産活動・入浴支援
居宅介護	—	あり	つういんかいご じゅうどうほうもんかいごとうりやうしやさま 通院介護・重度訪問介護等利用者様に合わせた支援
行動援助	—	あり	がいしゅつじ しえん しゃかいさんか よかかつどう 外出時の支援、社会参加や余暇活動の支援
移動支援（ヘルパー型）	—	あり	がいしゅつじ しえん しゃかいさんか よかかつどう 外出時の支援、社会参加や余暇活動の支援

【事業所からのPR】

令和2年10月1日より開所致しました。生活介護では一人一人合わせたプログラムを提供し利用者様に1つでも多くの体験や経験をさせてあげたいです。また成功を自信に繋げられる支援を心掛けています。また月～金/第1,3土曜日、祝日も開所しております。居宅介護事業では、月～日曜日まで行っております。行動援助・移動支援では、貴重な外出の時間を共に思い出に残る支援を心掛けています。施設見学、随時行えますのでお気軽にご連絡ください。

「中央市・昭和町地域自立支援協議会」について

自立支援協議会は「障がいのある方が安心して暮らせる地域づくり」を
 目指して、当事者・支援者・行政・保護者などの地域の方が参加して
 います。話し合いを通して市・町が作成する障がい福祉計画・障がい児
 福祉計画作成などにも参画しています。



今年度、中央市・昭和町地域自立支援協議会は「包括ケア部会」を新設しました。厚生労働省が
 各地域に体制づくりを促している「精神障がいにも対応した地域包括ケアシステム」を目指すため
 のものです。子どもや高齢者、知的障がい、身体障がいの方だけでなく精神障がいの方にも地域
 で暮らせるような仕組みづくりが全国的に進められようとしています。



包括ケア部会の他にも、市と町それぞれの課題を検討する
 「地域部会」、市町内の福祉サービス事業所が集まって協働
 する「事業所部会」があります。各部会で協議された内容は
 中央市・昭和町地域自立支援協議会の本会でも協議され、
 必要があれば山梨県自立支援協議会に上申したりもします。

※ 中央市・昭和町の地域の皆様からの、お気づきの点がありましたらご連絡お待ちしております。

みなさんは、準備していますか？

東日本大震災から10年が経ちました。

災害はいつ起こるか予想できませんが、夜間や休日に家にいるときの場合、昼間に仕事や学校に行っている時の場合と少なくとも2つのパターンで準備をしておくとも良いかもしれません。防災グッズと最寄りの避難所をこの機会に確認をしておきましょう。

