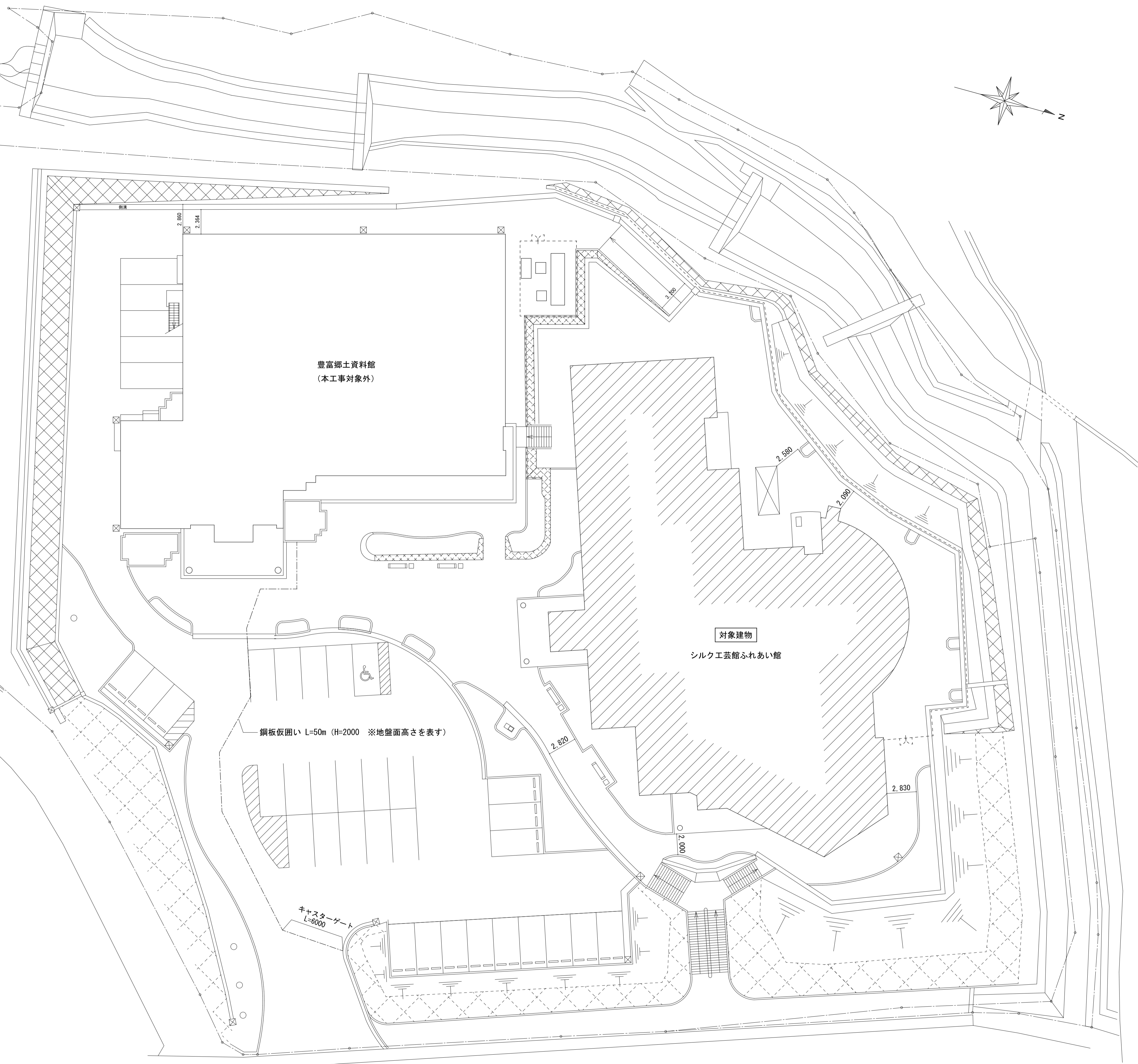
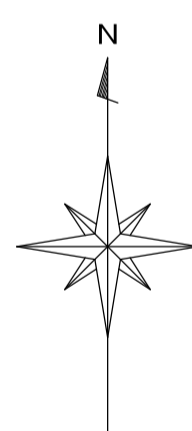


山梨県中央市 大鳥居1619-1

案内図



豊富郷土資料館
(本工事対象外)

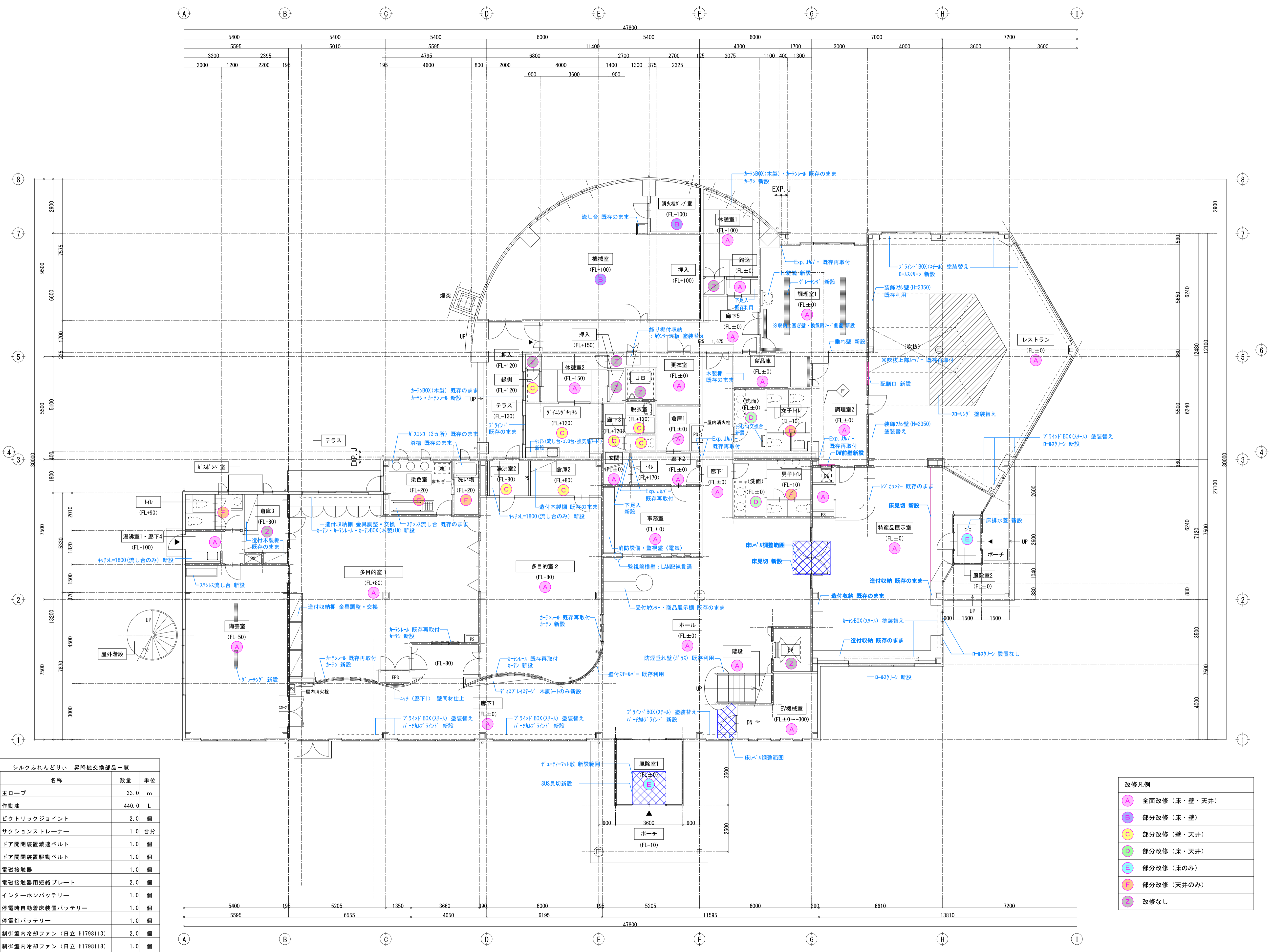
対象建物
シルク工芸館ふれあい館

鋼板仮囲い L=50m (H=2000 ※地盤面高さを表す)

キャストターゲット
L=6000

配置図 SCALE 1:200

特 記	工事名	シルク工芸館ふれあい館改修工事 (建築主体)	図面 SIZE	作 図 者	年 月 日
	図面名	配置図・案内図	SCALE		
			1:200		A - 06



シルクふれんどりい 昇降機交換部品一覧

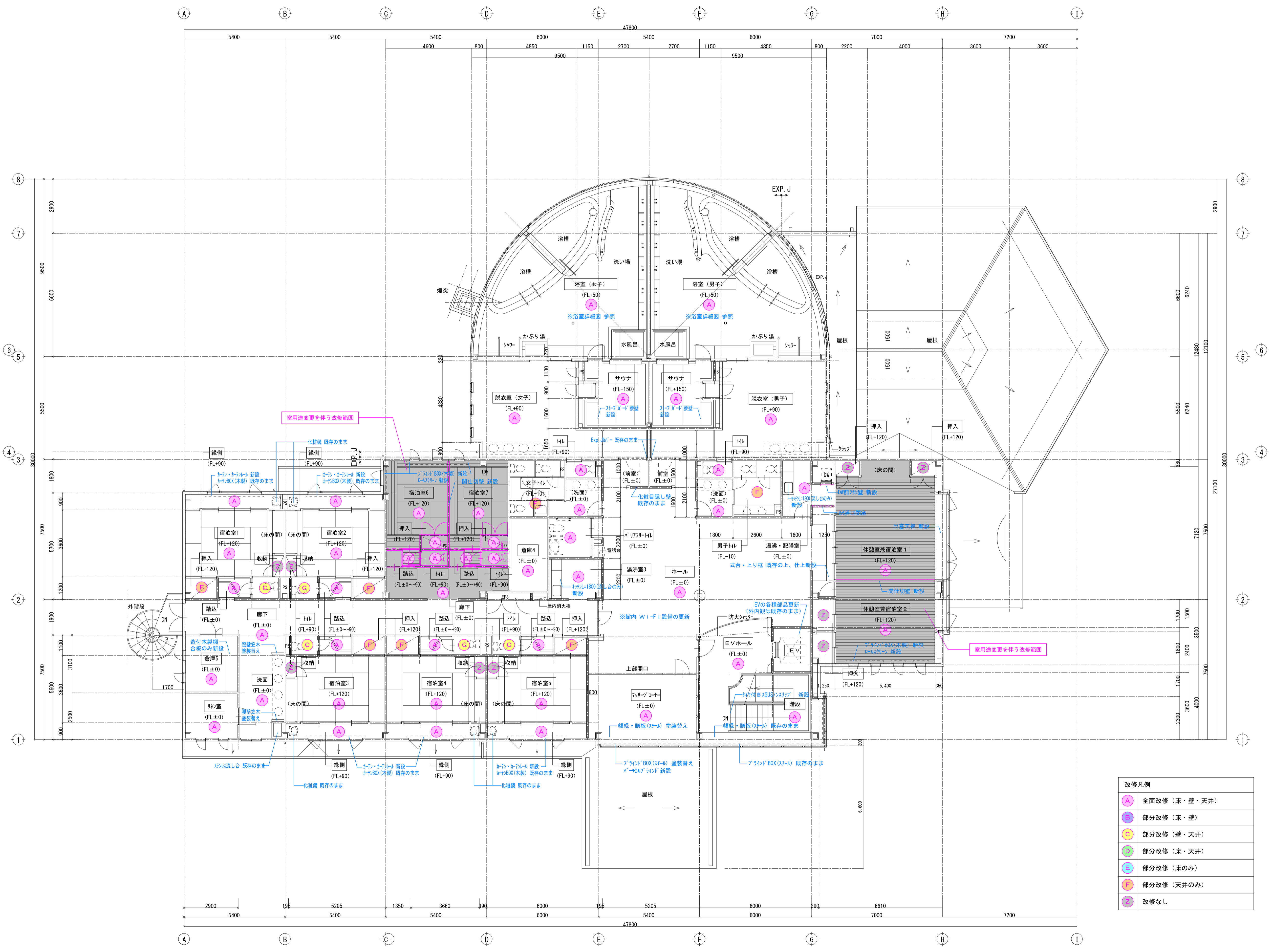
番号	名称	数量	単位
1	主ロープ	33.0	m
2	作動油	440.0	L
3	ピクトリックジョイント	2.0	個
4	サクションストレーナー	1.0	台分
5	ドア開閉装置減速ベルト	1.0	個
6	ドア開閉装置駆動ベルト	1.0	個
7	電磁接触器	1.0	個
8	電磁接触器用短絡プレート	2.0	個
9	インターホンバッテリー	1.0	個
10	停電時自動着床装置バッテリー	1.0	個
11	停電灯バッテリー	1.0	個
12	制御室内冷却ファン (日立 H1798113)	2.0	個
13	制御室内冷却ファン (日立 H1798118)	1.0	個
14	ドア開閉装置制御スイッチ	1.0	個
15	圧力センサー	2.0	個

※ 作業後運転試験を行なう事

改修凡例

(A)	全面改修 (床・壁・天井)
(B)	部分改修 (床・壁)
(C)	部分改修 (壁・天井)
(D)	部分改修 (床・天井)
(E)	部分改修 (床のみ)
(F)	部分改修 (天井のみ)
(G)	改修なし

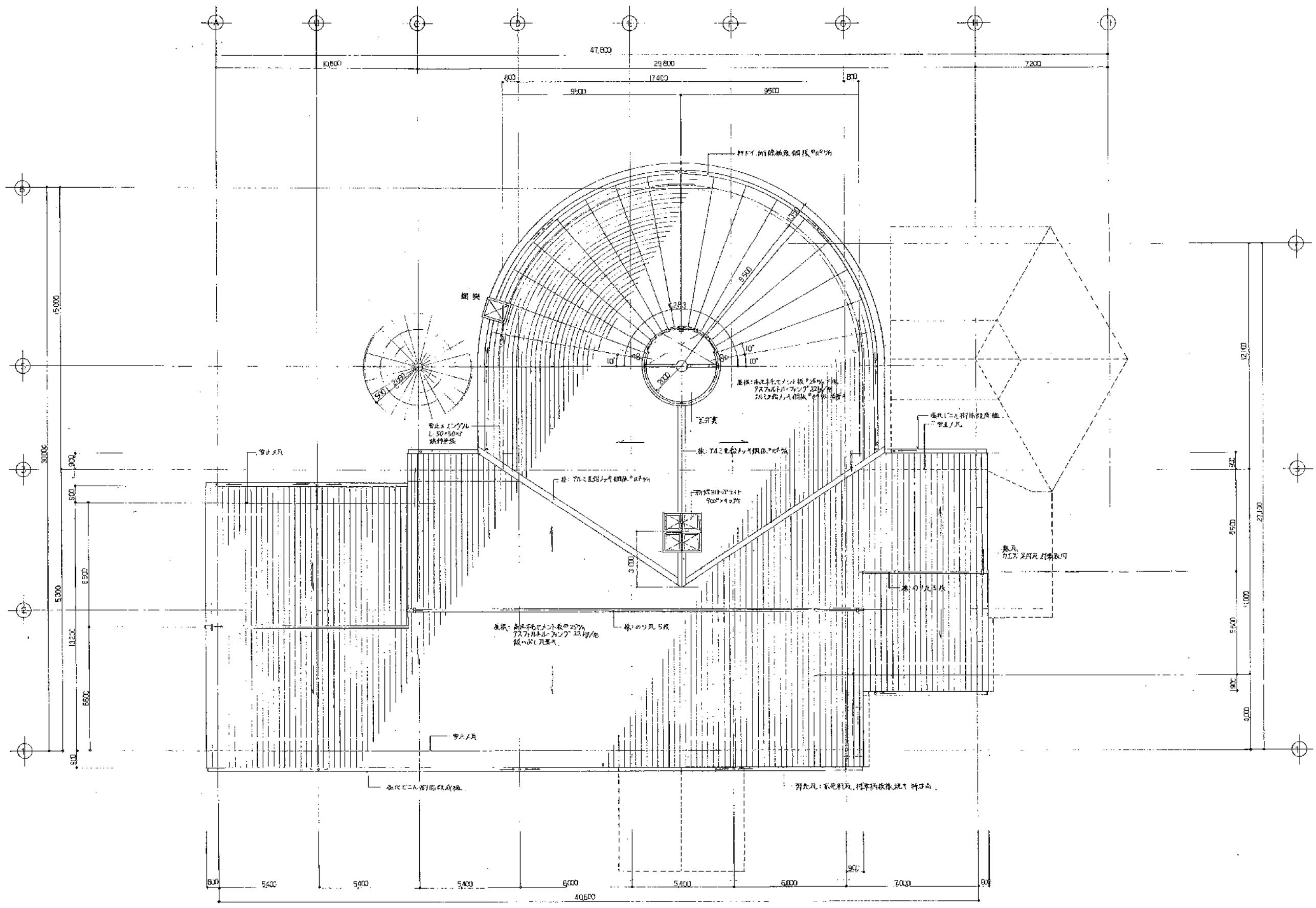
1階平面図 (改修) SCALE 1:100
 ※ 建具改修については、建具キープラン参照のこと
 ※ 備品については、別途 (備品工事) とする



改修凡例

(A)	全面改修 (床・壁・天井)
(B)	部分改修 (床・壁)
(C)	部分改修 (壁・天井)
(D)	部分改修 (床・天井)
(E)	部分改修 (床のみ)
(F)	部分改修 (天井のみ)
(G)	改修なし

2階平面図 (改修) SCALE 1:100 ※ 建具改修については、建具キープラン参照のこと
※ 備品については、別途 (備品工事) とする



屋根伏図 S=1/100

設計者	
監理者	
承認者	

縮尺	S=1/100	工名	豊富村工芸館ふれあい館建設実体工事
図面名	屋根伏図	図番	D-12