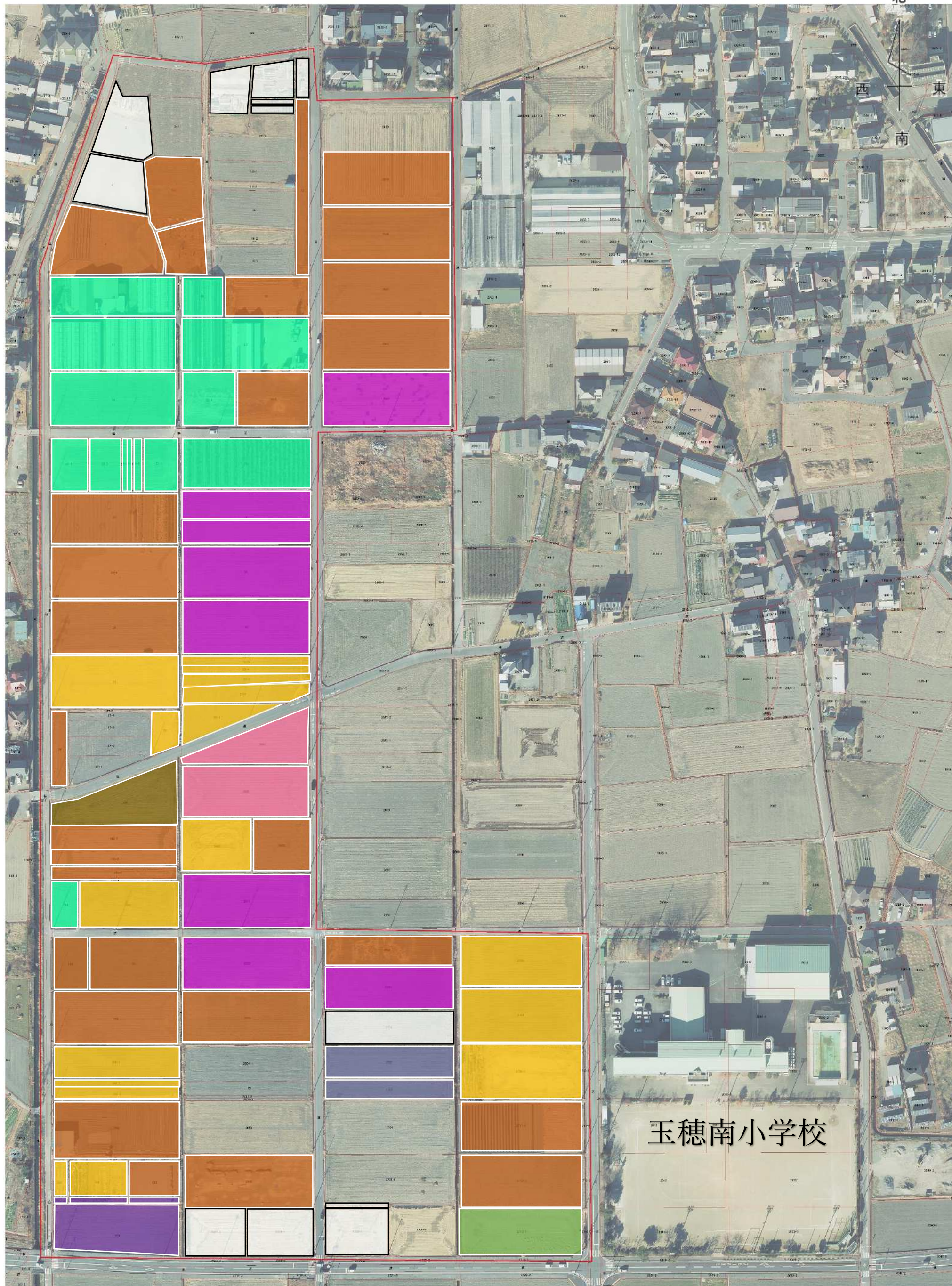


北

西 東
南



- 担い手1 (Yellow)
- 担い手2 (Purple)
- 担い手3 (Green)
- 担い手4 (Pink)
- 担い手5 (所有+借入) (Magenta)
- 担い手6 (所有+借入) (Dark Blue)
- 担い手7 (Light Green)
- 担い手8 (Olive)
- 現状維持13~46 (Brown)
- 規模縮小・離農 (Black outline)

※担い手1～4は分割した地図の両方に経営耕地があります。