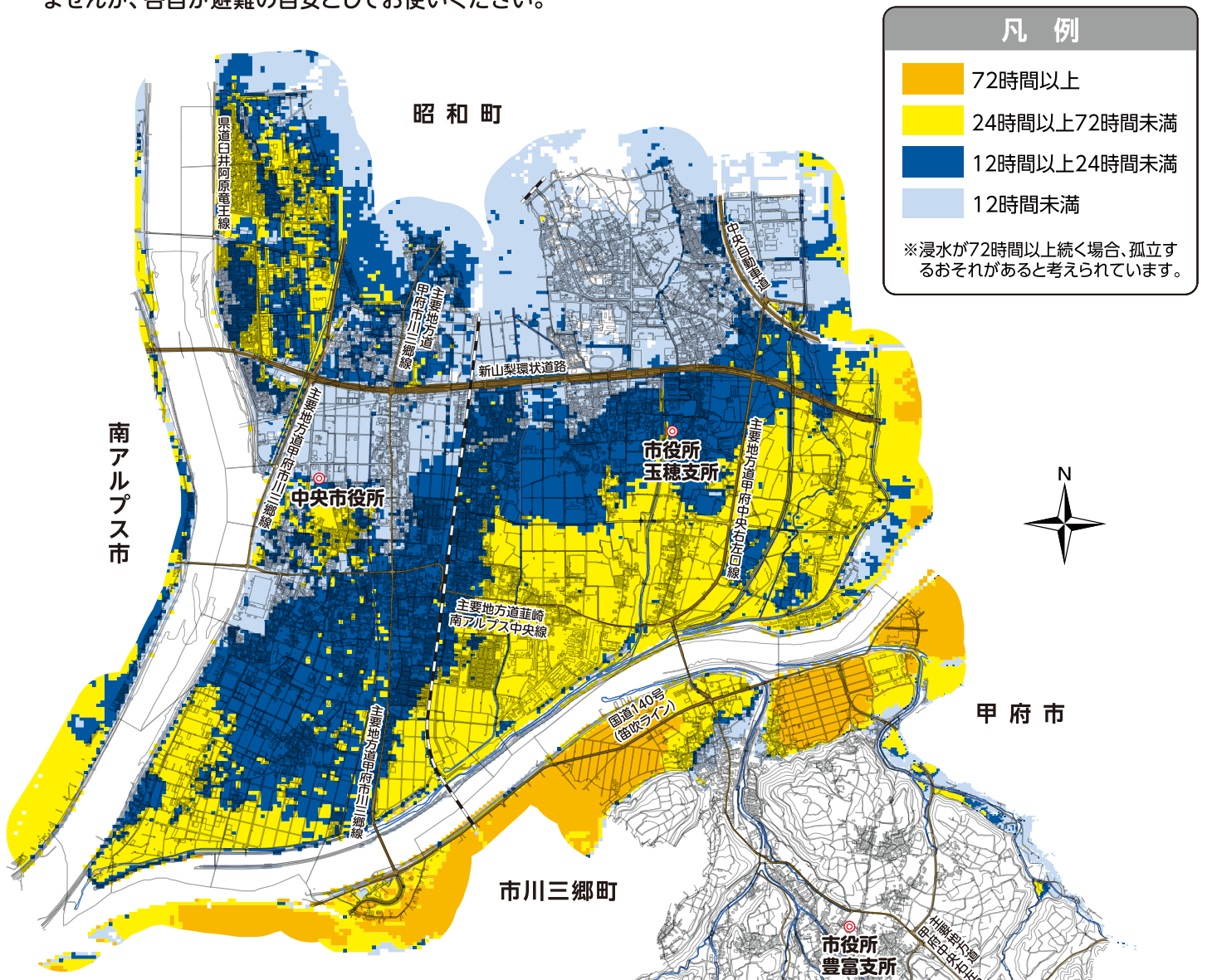


浸水が継続する時間

この図は中央市で想定されている浸水深0.5m以上の浸水が継続する時間の想定結果を示したものです。72時間以上の浸水継続時間がある場合は孤立化のおそれがあります。実際の洪水による浸水が常に想定通りになるわけではありませんが、各自が避難の目安としてお使いください。



凡例

- 72時間以上
- 24時間以上72時間未満
- 12時間以上24時間未満
- 12時間未満

※浸水が72時間以上続く場合、孤立するおそれがあると考えられています。



浸水が長引く場合のリスク

浸水継続時間が長い地域では、立ち退き避難を行ななかった場合、ライフラインが絶たれることなどにより避難生活が困難となるおそれがあります。



浸水によって孤立が長期化した場合、生活環境の悪化が想定されます。

