

# ゆれやすさマップ

ゆれやすさマップとは山梨県地震被害想定調査結果(令和5年5月)に基づき、中央市におけるゆれやすさの想定値を予想したものです。

この想定結果は自然状態の地盤でのゆれやすさを想定しており、宅地造成地の盛土部や埋立地等の人工改変地域では想定値を上回る可能性があることに注意してください。

## 南海トラフ(東側ケース)

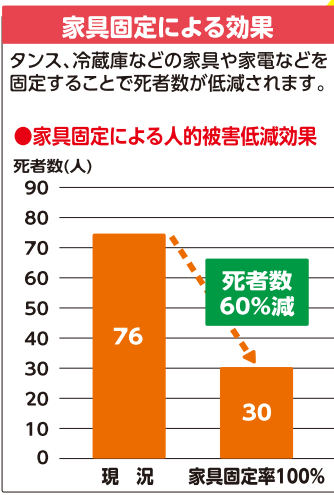
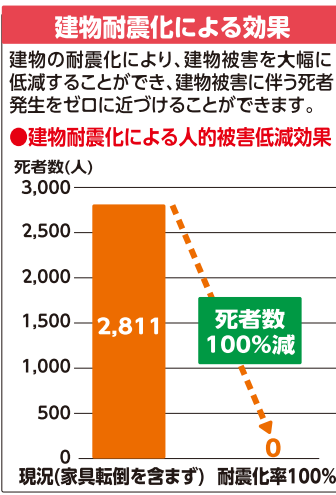
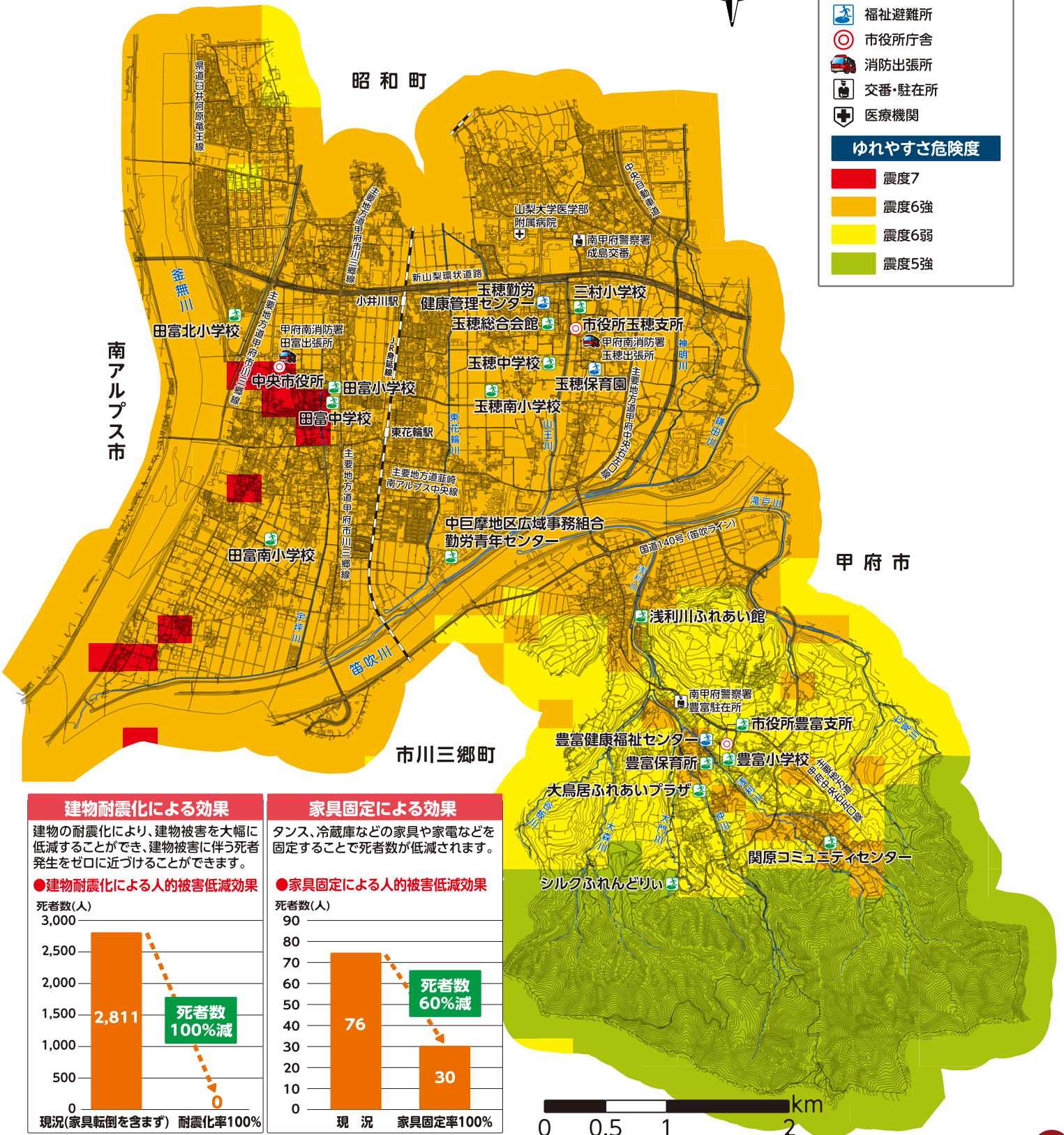


**凡例**

- 避難所
- 福祉避難所
- 市役所庁舎
- 消防出張所
- 交番・駐在所
- 医療機関

**ゆれやすさ危険度**

- 震度7
- 震度6強
- 震度6弱
- 震度5強



出典:山梨県地震被害想定調査結果(令和5年5月)