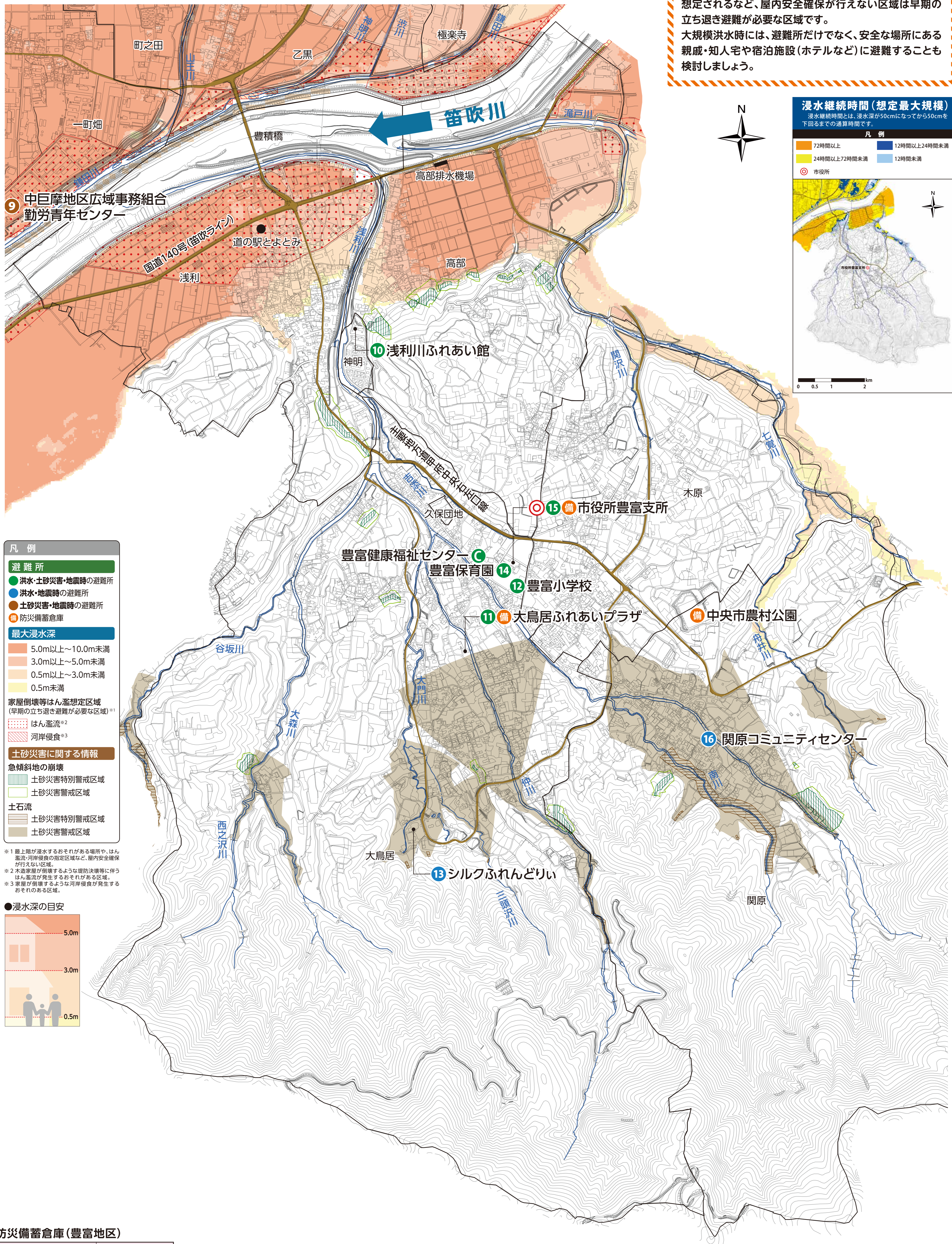


# 洪水・土砂災害ハザードマップ・豊富地区

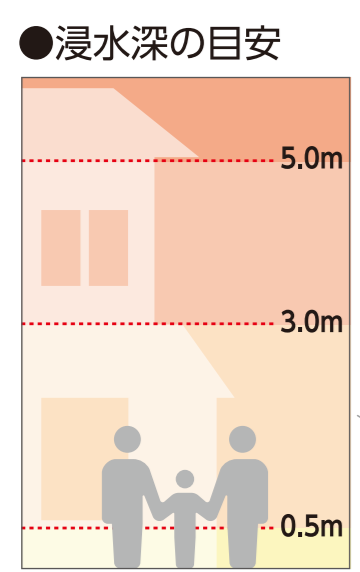
中央市は広範囲での浸水が想定されています。家屋倒壊等はん濫想定区域に含まれる、深い浸水が想定されるなど、屋内安全確保が行えない区域は早期の立ち退き避難が必要な区域です。大規模洪水時には、避難所だけでなく、安全な場所にある親戚・知人宅や宿泊施設(ホテルなど)に避難することも検討しましょう。



**凡例**

- 避難所**
  - 洪水・土砂災害・地震時の避難所
  - 洪水・地震時の避難所
  - 土砂災害・地震時の避難所
  - 防災備蓄倉庫
- 最大浸水深**
  - 5.0m以上～10.0m未満
  - 3.0m以上～5.0m未満
  - 0.5m以上～3.0m未満
  - 0.5m未満
- 家屋倒壊等はん濫想定区域 (早期の立ち退き避難が必要な区域)<sup>※1</sup>**
  - はん濫<sup>※2</sup>
  - 河岸侵食<sup>※3</sup>
- 土砂災害に関する情報**
  - 急傾斜地の崩壊
    - 土砂災害特別警戒区域
    - 土砂災害警戒区域
  - 土石流
    - 土砂災害特別警戒区域
    - 土砂災害警戒区域

※1 最上層が浸水するおそれがある場所や、はん濫・河岸侵食の指定区域など、屋内安全確保が行えない区域。  
 ※2 木造家屋が倒壊するおそれがある区域。  
 ※3 家屋が倒壊するおそれがある区域。



**浸水継続時間 (想定最大規模)**  
 浸水継続時間は、浸水深が50cmになってから50cmを下回るまでの通算時間です。

**凡例**

- 72時間以上
- 24時間以上72時間未満
- 12時間以上24時間未満
- 12時間未満

● 市役所

0 0.5 1 2 km

**防災備蓄倉庫(豊富地区)**

名称	所在地
大鳥居ふれあいプラザ	大鳥居246-1
中央市農村公園	関原1018
市役所豊富支所	大鳥居3866

