

洪水・土砂災害ハザードマップ・田富地区

防災備蓄倉庫(田富地区)

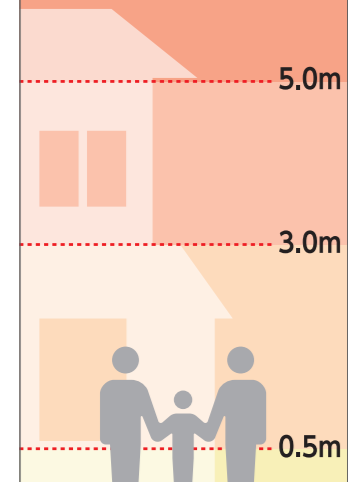
名称	所在地
中央市コミュニティ防災センター	布施1555-1
中央市防災公園(防災会館)	臼井阿原1903-39
田富北小学校	臼井阿原1740-132
田富中学校	布施2493
田富南小学校	西花輪1250

凡例

- 避難所**
 - 洪水・土砂災害・地震時の避難所
 - 土砂災害・地震時の避難所
 - 協力施設^{*1}
 - 協力施設(福祉避難所)^{*2}
 - 防災備蓄倉庫
- 最大浸水深**
 - 5.0m以上～10.0m未満
 - 3.0m以上～5.0m未満
 - 0.5m以上～3.0m未満
 - 0.5m未満
- 家屋倒壊等はん濫想定区域(早期の立ち退き避難が必要な区域)^{*3}**
 - はん濫流^{*4}
 - 河岸侵食^{*5}
- 陸間^{*6}

- *1 災害協定締結先企業が所有する施設。
- *2 避難所での避難生活が困難な方(要配慮者)が利用可能な施設。
- *3 最上層が浸水するおそれがある場所や、はん濫流・河岸侵食の指定区域など、屋内安全確保が行えない区域。
- *4 木造家屋が倒壊するような堤防決壊等に伴うはん濫流が発生するおそれがある区域。
- *5 家屋が倒壊するような河岸侵食が発生するおそれがある区域。
- *6 陸間(りこ)とは、堤防を通行できるように透かしてあり、増水時にはゲート等により塞いで堤防の役割を果たすことのできる施設。

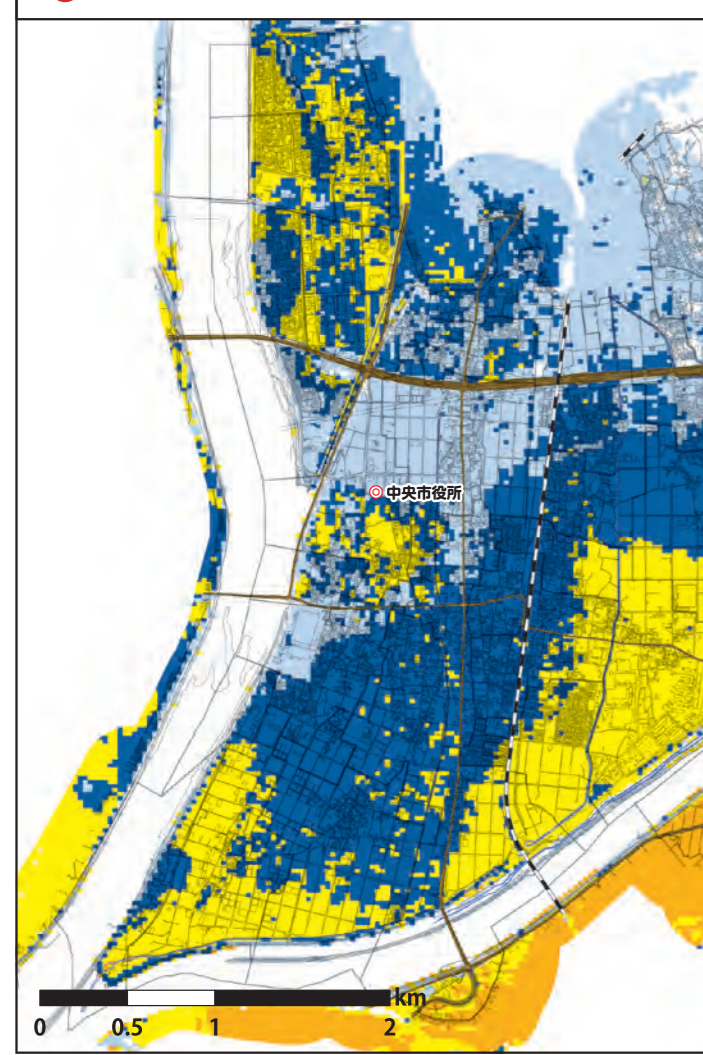
● 浸水深の目安



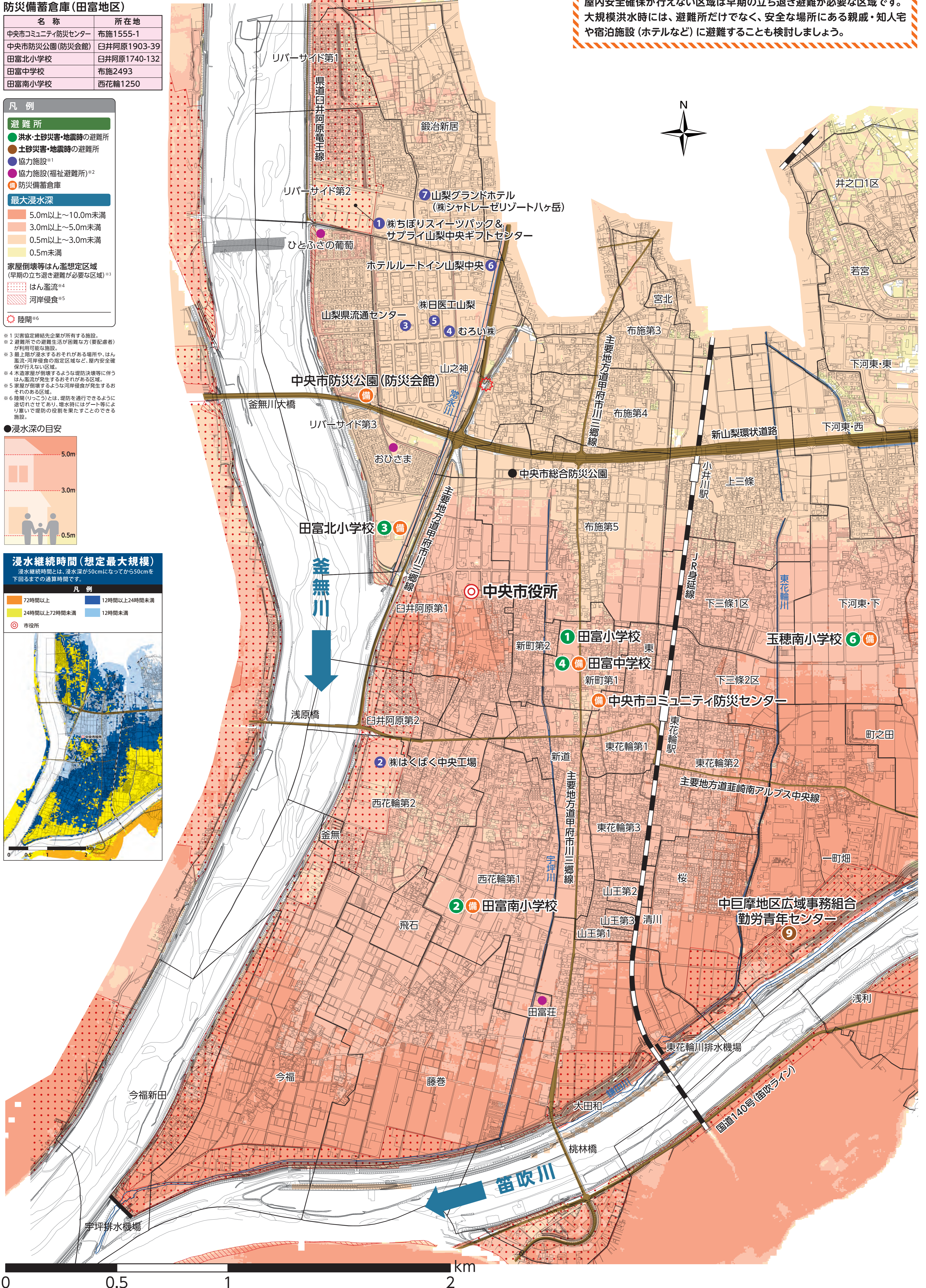
浸水継続時間(想定最大規模)

浸水継続時間とは、浸水深が50cmになってから50cmを下回るまでの通算時間です。

- 72時間以上
- 24時間以上72時間未満
- 12時間以上24時間未満
- 12時間未満



中央市は広範囲での浸水が想定されています。家屋倒壊等はん濫想定区域に含まれる、深い浸水が想定されるなど、屋内安全確保が行えない区域は早期の立ち退き避難が必要な区域です。大規模洪水時には、避難所だけでなく、安全な場所にある親戚・知人宅や宿泊施設(ホテルなど)に避難することも検討しましょう。



0 0.5 1 2 km